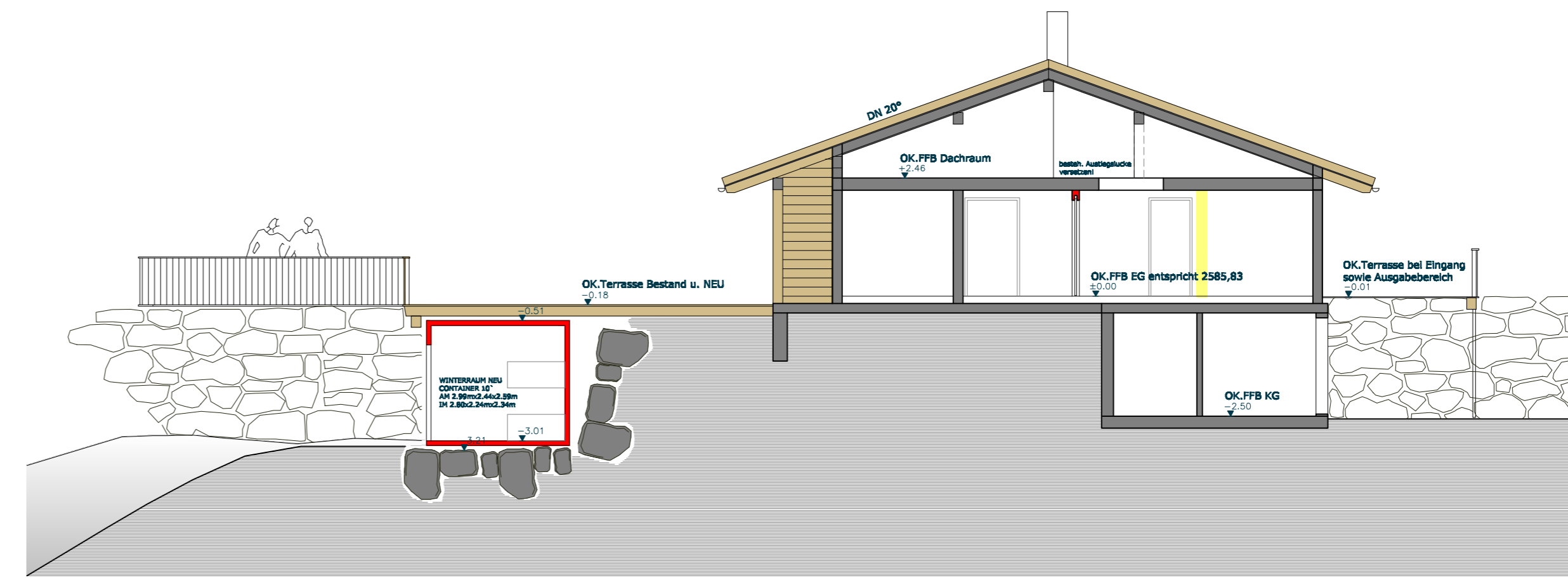
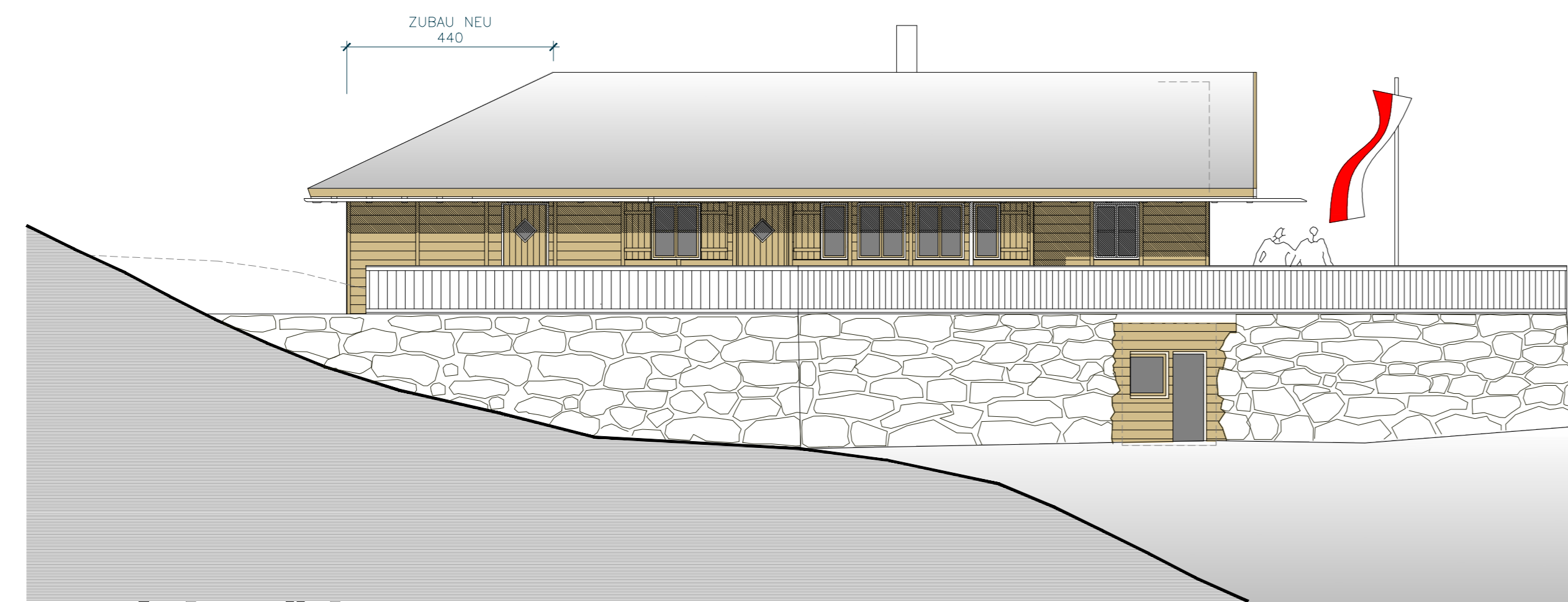


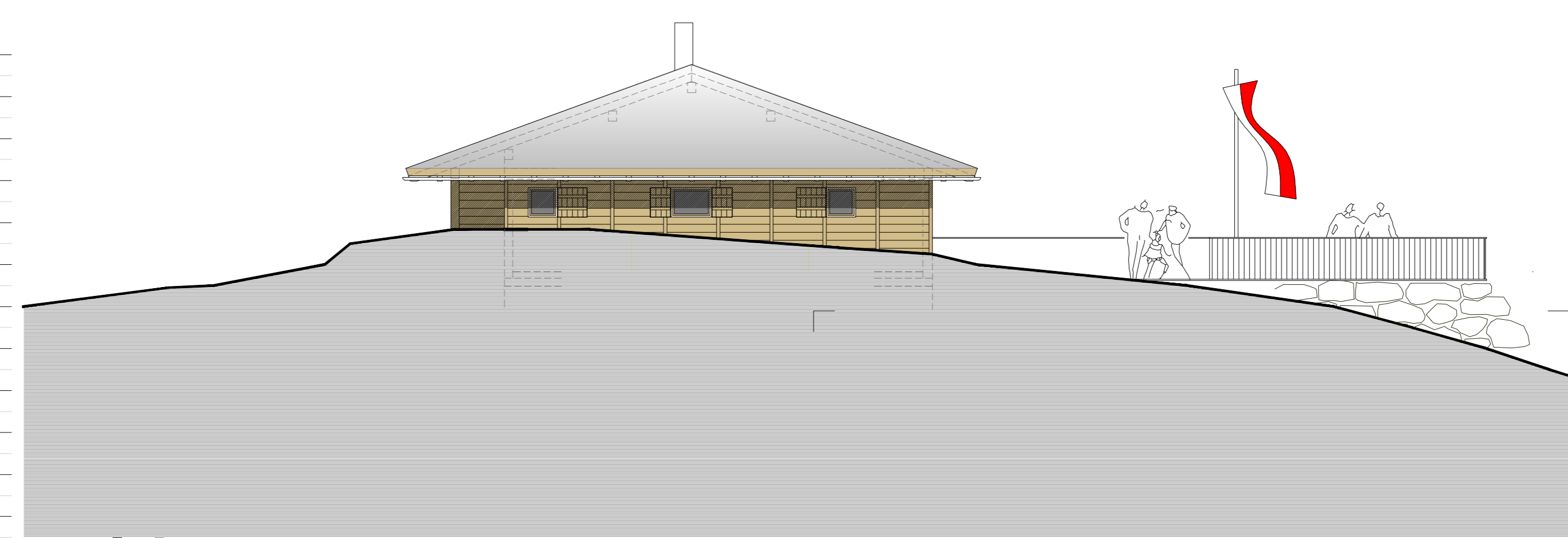
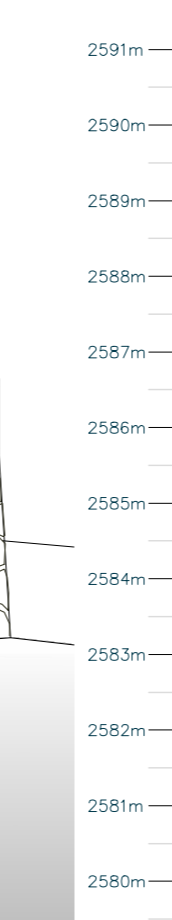
ansicht ost



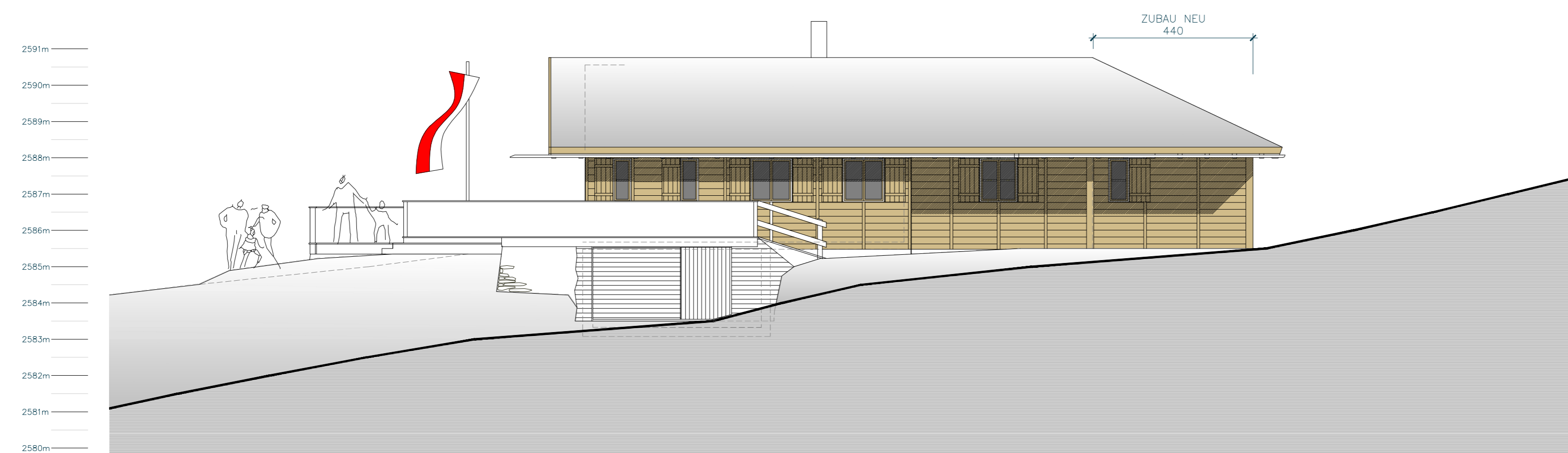
querschnitt a-a



ansicht süd



ansicht west



ansicht nord



VORABZUG

bestand ■
abbruch ■
neu ■

ANSICHTEN, SCHNITTE

1:100 2011BKHBH plannummer 14 September 2011 datum 2h gezeichnet

projekt ADAPTIERUNG HEXENSEEHÜTTE Zubau Naßeinheiten sowie Küchenumbau

Seilbahn Komperdel GmbH Dorfbahnstr.75 6534 Serfaus

PROJEKT-STUDIE

hotz+siess büro für hochbau und innerechtliche a-6500 landeck / bruggfeldstr.5 tel +43-(0)676-6261413 tel +43-(0)676-3415616 email h.o.hotz@mytel.at

bauwerber die eingeschriebenen masse sind rohbaumasse und im plan und an der baustelle zu kontrollieren. unermittigten sind vor ausführung der arbeiten der haltung anzuzeigen! naturmassen nehmen!

K:\PROJEKTE_KUNDENS\818 Seilbahn Komperdel\2011 Hexenseehütte\Plan\Umbau Hexenseehütte\Constructa\VESt\Anstichen_Schnitts.dwg

h.o.hotz
architect
www.hotzsiess.com